

Gamla artiklar



16.1

Karmgångjärn karm vänster

G1KGJKDV



16.2

Karmgångjärn blad vänster

G1KGJBDV



16.3

Karmgångjärn karm höger

G1KGJKDH



16.4

Karmgångjärn blad höger

G1KGJBDH



16.5

Mellangångjärn han vänster

G1MGJTDV



16.6

Mellangångjärn hon vänster

G1MGJHDV



16.7

Mellangångjärn han höger

G1MGJTDH



16.8

Mellangångjärn hon höger

G1MGJHDH



16.9

Styrrullsfäste

011110007



16.10

Styrrullsfäste El vänster

011110017



16.11

Styrrullsfäste El höger

011110016



16.12

Skenkonsol bärvagn

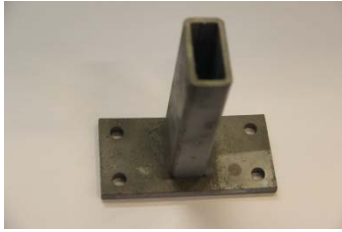
031110022



16.13

Fästjärn

031110003



16.4

Fästjärn sida

031110014



16.15

Skenkonsoll

031110002



16.16

Styrrulle Ecolid

G1STRULL



16.17

Vikportsvagn

PT0179



16.18

Vikportsvagn bärande del

PT0180



16.19

Låshus 410-70 vänster

012110023

Fram till v.16 2006 : 410-50
v.16 2006 till v.13 2011 : 410-70
v.13 2011 och framåt : 410-50/919-50



16.20

Låshus 410-70 höger

012110022

Fram till v.16 2006 : 410-50
v.16 2006 till v.13 2011 : 410-70
v.13 2011 och framåt : 410-50/919-50

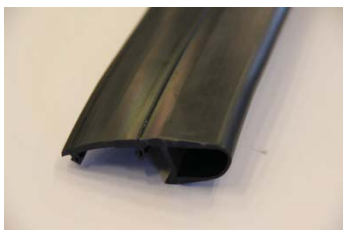


16.21

Släpplist

032110001

Fram till v.36 2016 (order 154463)



16.22

Sidotätning

032110002

Fram till v.36 2016 (order 154463)



16.23

Mitt/mellantätning

032110080

Fram till v.36 2016 (order 154463)



3.1

Uppställningsarm in vänster

031110049

Fram till v.52 2015

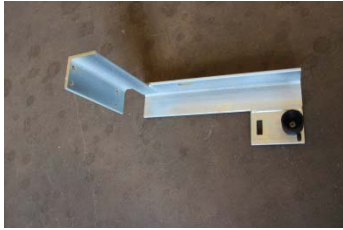


3.2

Uppställningsarm ut vänster

031110010

Fram till v.52 2015



3.4

Fram till v.52 2015

Uppställningsarm in höger

031110048



3.5

Fram till v.52 2015

Uppställningsarm ut höger

031110009



3.1

Fram till v.52 2015

Uppställningsarm in vänster stallpaket

031110024



3.4

Fram till v.52 2015

Uppställningsarm in höger stallpaket

031110023